

『しゅしゅの森保育園Jr.ジュニア』新規開園（2022年3月）

しゅしゅの森保育園（多布施本園）につきましては、2018年4月の開園以来、

365日24時間保育や病後児保育の実施などを通じて、地域における

「育児と仕事の両立」支援に取り組んで参りました。

あわせて、保育定員の増（24名から40名へ）や保育対象の拡大（小学校入学前（年長さん）

までに拡充）、施設・設備、園庭等の充実などにも取り組んで参りました。

このようななか、2022年3月、佐賀市唐人町において、企業主導型保育園として、

新たに「しゅしゅの森保育園Jr.ジュニア（唐人分園）」を新規開園し、

多布施本園と連携して一体的に運営することとしました。

今後さらに、地域における「育児と仕事の両立」支援に取り組んで参ります。

利用対象

1 提携企業枠（優先利用者枠、定員の50%以上）全ての保護者が次のいずれかの状態にある場合

- ①提携企業（一般事業主）に雇用されている方
- ②市町村の保育認定を受けている方
- ③一定要件に該当（妊娠中・出産後間もない方など）する方、その他前記に準じる方

2 一般枠（定員の50%以内）全ての保護者が次のいずれかの状態にある場合

- ①保護者が一般事業主に雇用されている方
- ②市町村の保育認定を受けている方、その他前記に準じる方

※「一般事業主」とは
「子ども子育て拠出金（厚生年金保険料等と併せて事業主から徴収）」を拠出している企業・事業主

利用料

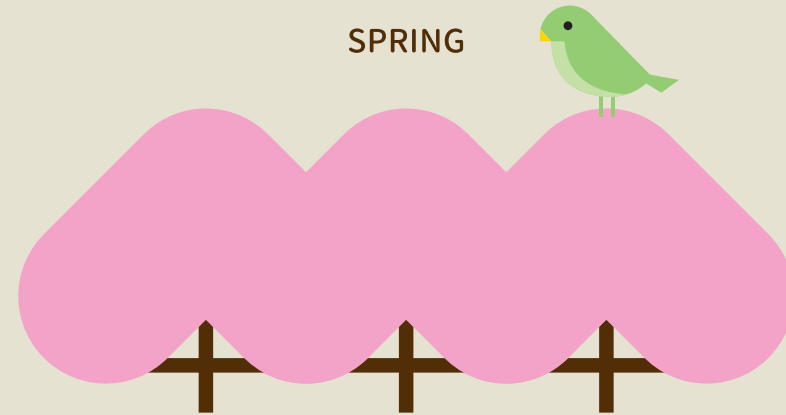
1 提携企業枠

- ①利用料（1人当たり月額）：基準額×70%相当
- ②提携企業会費（年額）：利用者数×10,000円～

2 一般枠

- ①利用料（1人当たり月額）：基準額×90%相当
- ②社団賛助会員会費（年額）：12,000円（1人当たり年額）

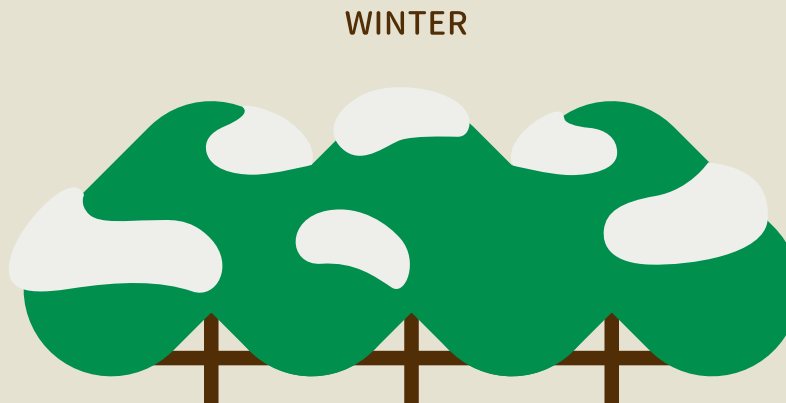
※基準額＝佐賀市保育認定保育料基準額（月額、各年度）
※幼児教育無償化を完全適用
※その他、兄弟姉妹割引（50%割引）、スタッフ割引（65%割引）など



育児と仕事の両立を支援！

「安心保育」と「柔軟な保育サービス」で、
「育児と仕事の両立・女性活躍」を支援します。

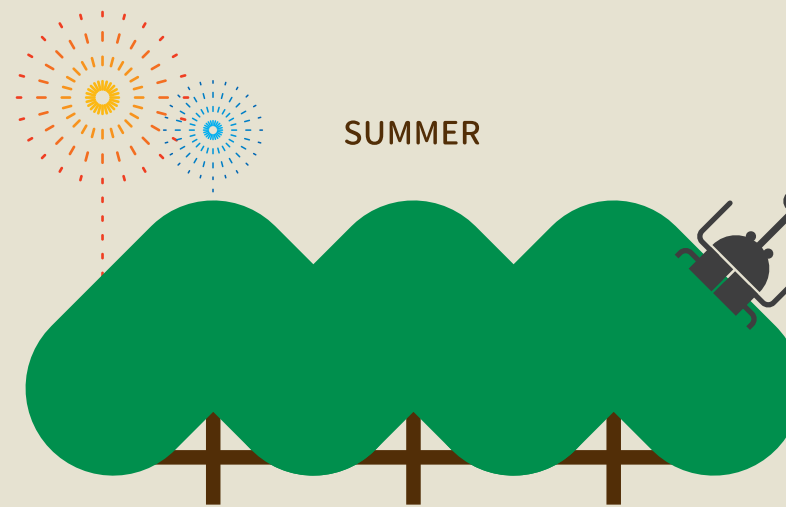
本園は、国の企業主導型保育事業により整備・運営します。



利用しやすい料金！

利用しやすい料金体系で育児と仕事の両立を支援します。

認可保育園の7割～9割程度の保育料



原則365日・24時間保育可！

休日や早朝・夜間、短時間も利用できます。

開園日：週7日（月曜日～日曜日（祝日も対応））※原則、365日開園

開園時間：午前7時～午後8時（24時間（早朝・夜間も対応）・要事前相談）



体調不良児・病後児・一時保育、育児相談等も可！

体調不良児・病後児保育や一時保育も利用でき、育児や暮らし相談、

世代間交流など地域コミュニティづくりも進めます。

しゅしゅの森保育園（多布施本園）の概要

住 所：佐賀市多布施四丁目10番45号

保育定員：40人（0歳児～5歳児） 別途、一時預り（0歳児～）

保育内容：一般保育、延長保育、体調不良児・病後児保育、一時預り、育児相談等

施設内容：保育室、乳児室、ほふく室、体調不良児室、病後児室、相談室、園庭等

開園日：週7日（月曜日～日曜日（祝日も対応））※原則、365日開園

開園時間：午前7時～午後8時（別途、早朝夜間も対応）※24時間対応も可。要事前相談

※本保育園は国（内閣府）の企業主導型保育事業の助成を受けて整備・運営します。

しゅしゅの森保育園Jr.ジュニア（唐人分園）の概要

住 所：佐賀市唐人二丁目2番6号

保育定員：12人（0歳児～2歳児） 別途、一時預り（0歳児～）

保育内容：一般保育、延長保育、体調不良児保育、一時預かり保育、育児相談等

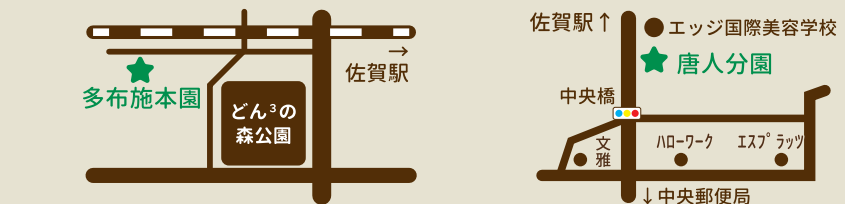
施設内容：保育室、乳児室、ほふく室、体調不良児室、相談室等

開園日：週7日（月曜日～日曜日（祝日も対応））※原則、365日開園

開園時間：午前7時～午後8時（別途、早朝夜間も対応。要事前相談）

※本保育園は国（内閣府）の企業主導型保育事業の助成を受けて整備・運営します。

MAP



（お問合せ）



運営主体：一般社団法人市民生活パートナーズ

電話：0952-77-9576、0952-65-3884

Email：take@donext.co.jp

ホームページ：https://chouchou-f.jp/

